

## Перепрошивка устройства с использованием сервера TFTP

При каждой загрузке, устройство (регистратор, IP камера) пытается подключиться к серверу TFTP, это помогает восстановить работоспособность устройства, в случаях, когда с установленной прошивкой устройство не загружается или необходимо «откатить» версию прошивки устройства (прошивки 5.3 на камерах, и 3.0.10 на регистраторах нельзя откатить к предыдущим версиям).

**ВНИМАНИЕ!** *Используйте TFTP в отдельной от других камер в сети, устройство загружает в себя прошивку с сервера без проверки совместимости*

### Для перепрошивки необходимо:

1. Прошивка для устройства. Понадобиться файл digicap.dav находящийся внутри архива. Скачать прошивку можно тут: <ftp://ftp.hikvision.ru/>
2. tftp-сервер можно скачать [по ссылке](#)
3. желательно использовать коммутатор между камерой и компьютером

### Последовательность действий:

1. Разархивировать содержимое архива tftp.zip в корень диска;
2. Скопировать в папку tftp файл прошивки digicap.dav;
3. Сменить IP-адрес вашего компьютера на 192.0.0.128, маска 255.255.255.0; и отключить все остальные сетевые интерфейсы(wi-fi и т.п.)
4. Запустить файл tftpserv.exe;
5. Перезагрузить по питанию устройство;
7. Ожидать, когда в окне программы tftpserv.exe появится информация о подключении устройства 192.0.0.64 и окончании передачи файлов и обновлению прошивки.

Если устройство не отвечает и не подключается к tftp-серверу (пункт 7), смотрите лог событий, который записывается в файл tftpserv.log в папке с tftp.

**ВНИМАНИЕ!** Убедитесь, что при старте `tftpserv.exe` в окне программы появляется

« TFTP server[192.0.0.128] initialized»

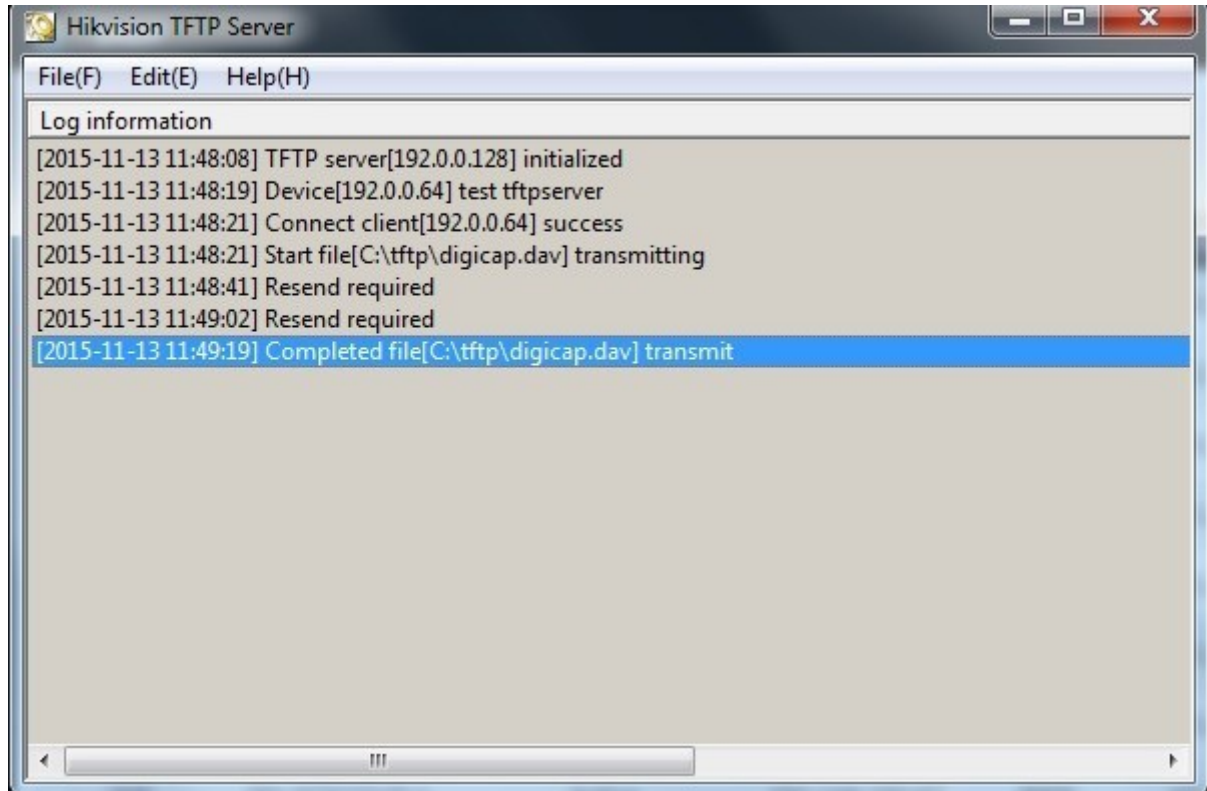


Иллюстрация 1: пример успешной прошивки камеры с помощью TFTP

## Возможные трудности

**Если при запуске TFTP сервер получает IP адрес отличный от 192.0.0.128:**

- Возможно у вас осталось активным подключение к wi-fi или к другим сетям;
- Попробуйте соединить камеру и ПК через коммутатор, что бы при старте TFTP-сервера проводное соединение уже было поднято;

**Если устройство 192.0.0.64 не подключается к TFTP-серверу**

- Отключите все антивирусное ПО и фаерволлы;
- Если вы используете Windows 8/10, запускайте `tftpserv.exe` в режиме совместимости с Windows 7/XP;
- Попробуйте повторить процедуру на другом ПК