

## Настройка записи по детекции движения через web

1)Прежде всего подключите накопитель к камере или регистратору и отформатируйте его, чтобы устройство могло начать с ним работать.

**Управление жесткими дисками** Сетевой HDD

<input checked="" type="checkbox"/>	№ HDD	Емкость	Свободное м...	Статус	Тип	Свойство	Проц...
<input checked="" type="checkbox"/>	1	30.01GB	7.25GB	Расписание записи	Локальный	Чтение/Запись	

**квота**

Максимальное колич. К... 7.25GB

Свободный размер для... 7.25GB

Максимальная емкость... 22.25GB

Свободный размер для... 0.00GB

Процент фото 25 %

Процент записи 75 %

**Сохранить**

2)Настраиваем расписание записи

**Расп. Записи** Сохранение

Вкл.

Движение  Удалить  Удалить все

Дополнительные установки

Пн. 0 2 4 6 8 10 12 14 16 18 20 22 24

Вт. 0 2 4 6 8 10 12 14 16 18 20 22 24

Срд. 0 2 4 6 8 10 12 14 16 18 20 22 24

Чтв. 0 2 4 6 8 10 12 14 16 18 20 22 24

Птн. 0 2 4 6 8 10 12 14 16 18 20 22 24

Сб. 0 2 4 6 8 10 12 14 16 18 20 22 24

ВСК 0 2 4 6 8 10 12 14 16 18 20 22 24

- Непрерывный
- Движение
- Тревога
- Движение / Тревога
- Движ & Трев
- По событию

**Сохранить**

3)Накопитель и расписание записи готовы. Перейдем к настройке самого детектора  
Включаем детекцию движения, создаем зону и настраиваем чувствительность.

Теперь настраиваем расписание работы детектора. (не путать с расписанием записи!)

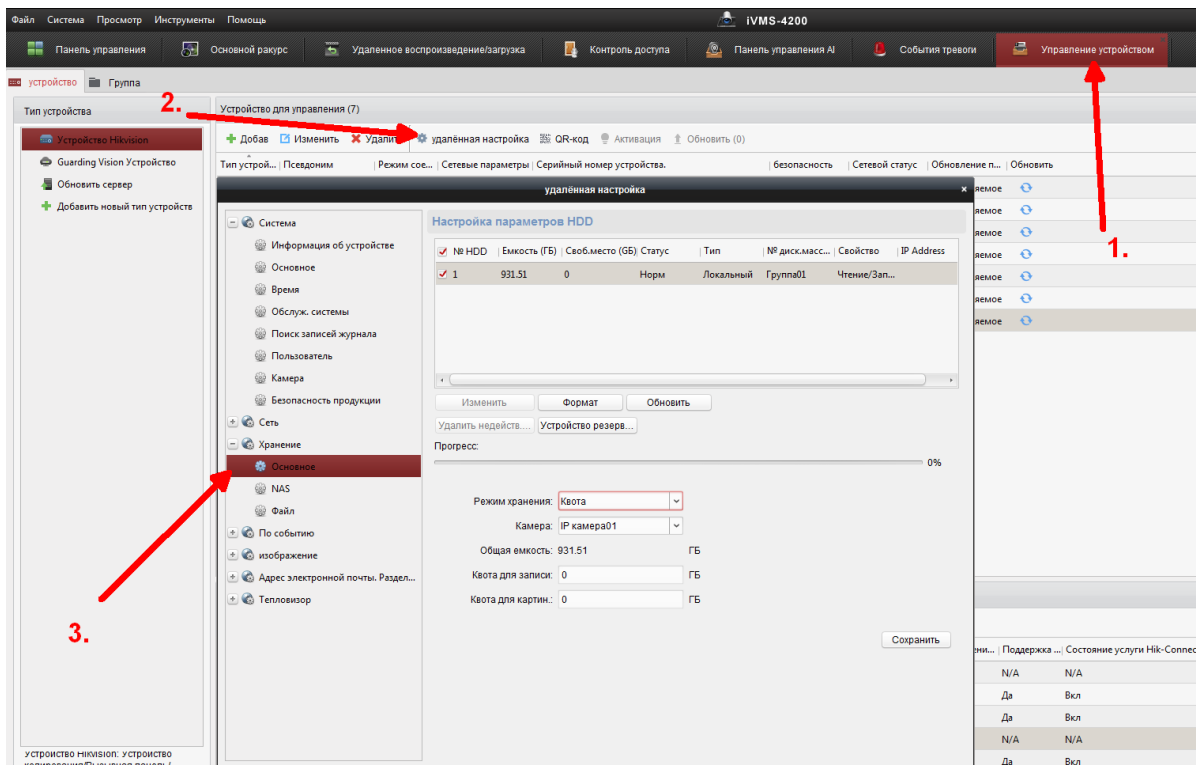
И последнее — настраиваем реакцию на срабатывание детектора. Обязательно ставим флаг на Записи по пусковому событию (пункт 2). Можно настроить уведомления на электронную почту, создание скриншота и отправку его на ftp/карту памяти и уведомление в центр наблюдения (клиент IVMS-4200)

The screenshot shows the Hikvision web interface for configuring a motion detector. The 'Settings' (Настройки) tab is active. Under the 'Motion Detector' (Детектор движения) section, the 'Method of connection' (Метод связи) sub-tab is selected. The 'Record on event' (Запись по пусковому событию) checkbox is checked. A red arrow labeled '1.' points to the 'Method of connection' sub-tab, and another red arrow labeled '2.' points to the 'Record on event' checkbox. A 'Save' (Сохранить) button is visible at the bottom.

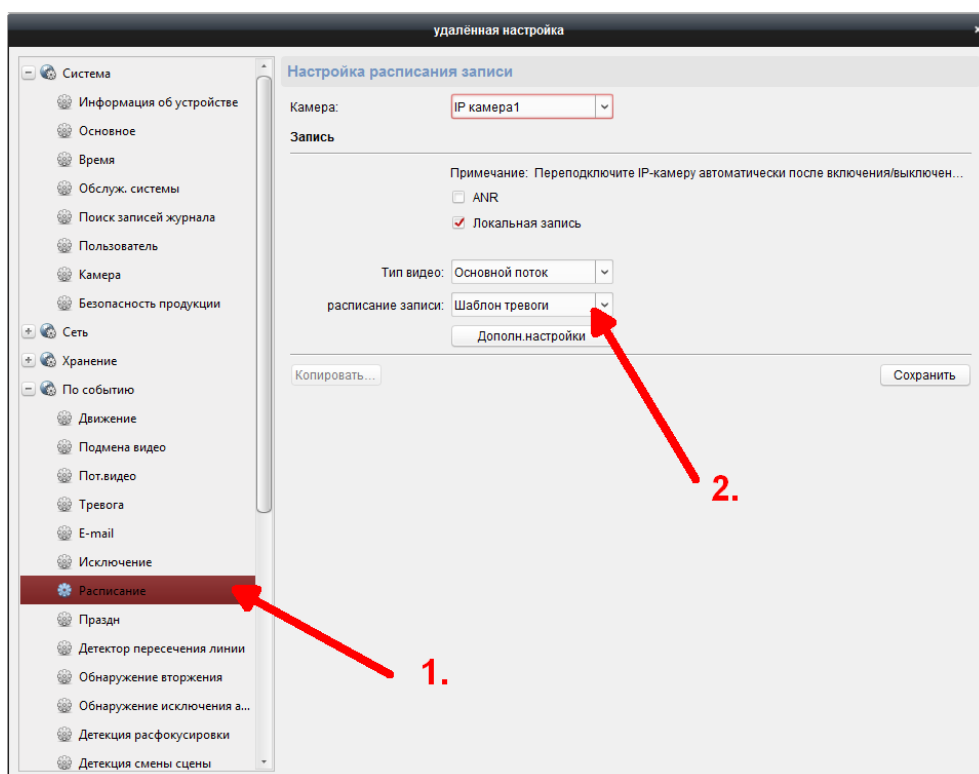
Реакция на тревогу	Срабат. тревож. Выхода	Запись по пусковому событию
<input type="checkbox"/> Отпр. Email <input checked="" type="checkbox"/> В центр <input type="checkbox"/> Загрузить на FTP/карту пам...	<input type="checkbox"/> A->1	<input checked="" type="checkbox"/> A1

# Настройка записи по детекции движения через IVMS-4200

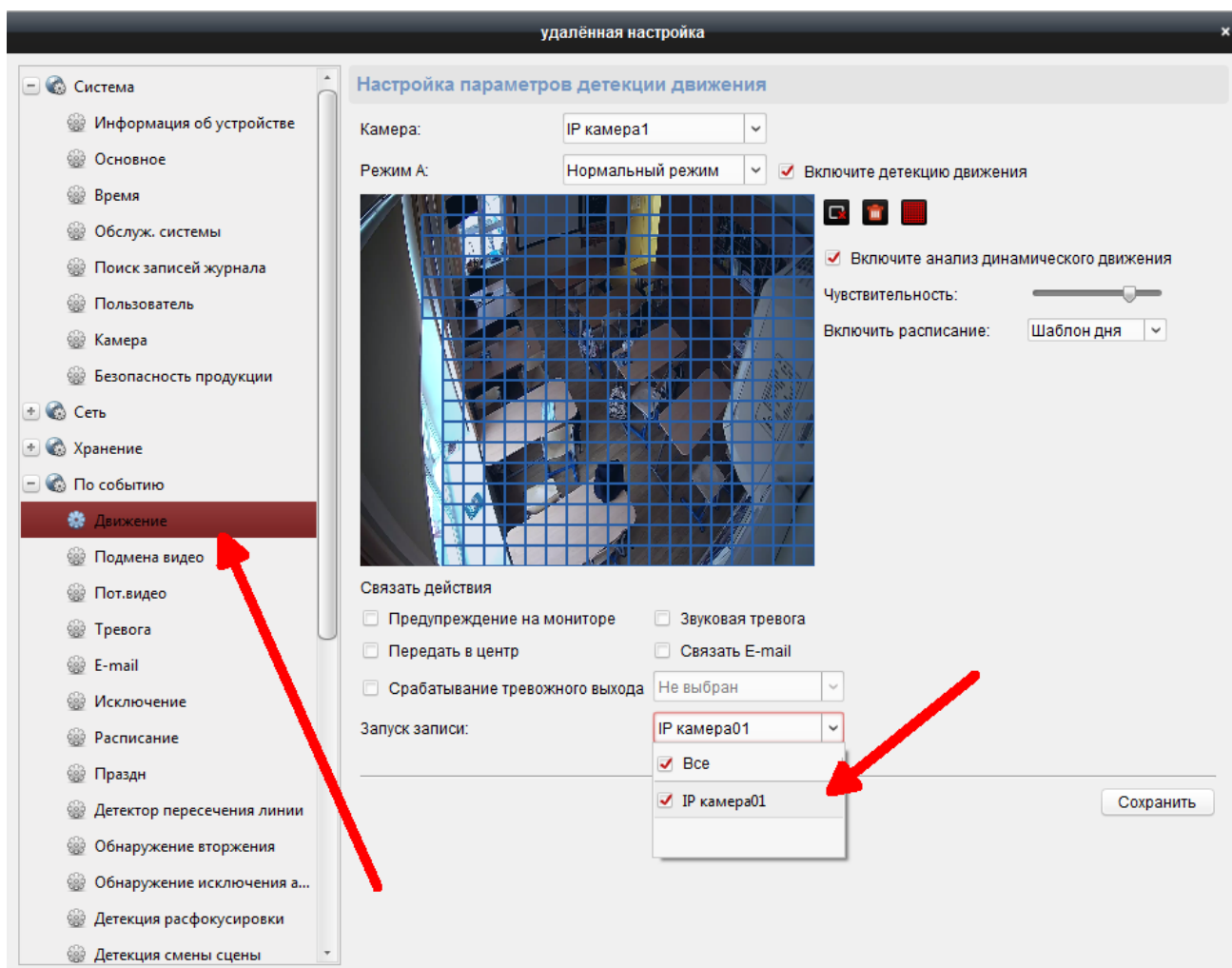
1) Заходим в настройки добавленного в IVMS-4200 устройства и настраиваем накопитель



2) Переходим в раздел По событию → Расписание и выбираем Шаблон тревоги. Обязательно должен быть установлен флаг Локальная запись.



3) Включаем детекцию движения, создаем зону и настраиваем чувствительность. Не забываем настроить расписание работы детектора. И последнее — настраиваем реакцию на срабатывание. Обязательно ставим флаг на Запуск записи и выбираем нужный канал. Можно настроить уведомления на электронную почту, звуковое уведомление, замыкание тревожного выхода (если есть у вашего устройства), уведомление в центр наблюдения (клиент IVMS-4200), а также вывод картинки на монитор регистратора.



**Запись по детекции настроена, вы великолепны!**

С уважением, Hikvision Russia Support team.