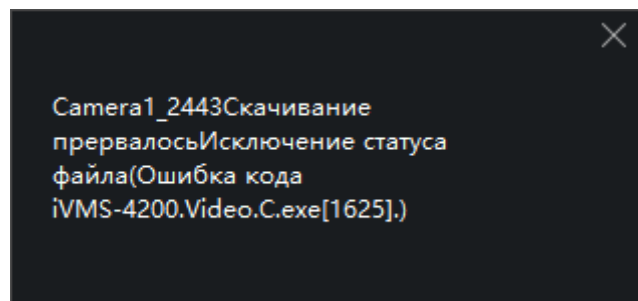


Как скачать фрагмент архива с карты памяти IP камеры через IVMS-4200.

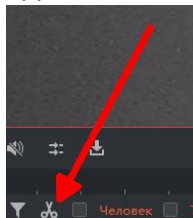
Уважаемые клиенты, в связи с тем, что большинство IP камер поддерживают только однопоточный доступ к архиву видео, у вас могли возникнуть затруднения при его скачивании. В этой инструкции мы разберем данный процесс.


IP камера – Любая из линейки Hiwatch или серии DS-2CD2xxx Hikvision
Клиент - iVMS-4200 v3.7.1.5.

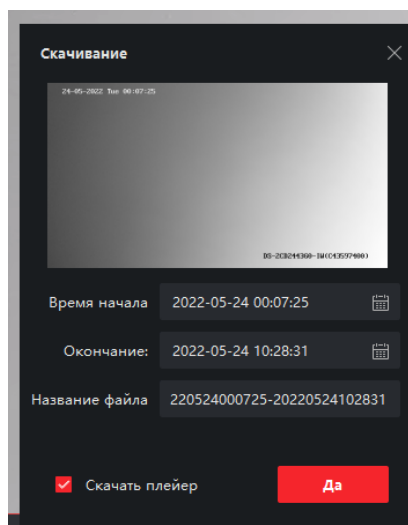
Добавляем камеру в клиент по IP, переходим в раздел “Удаленное воспроизведение”
При попытке скачать фрагмент видео получим вот такую ошибку



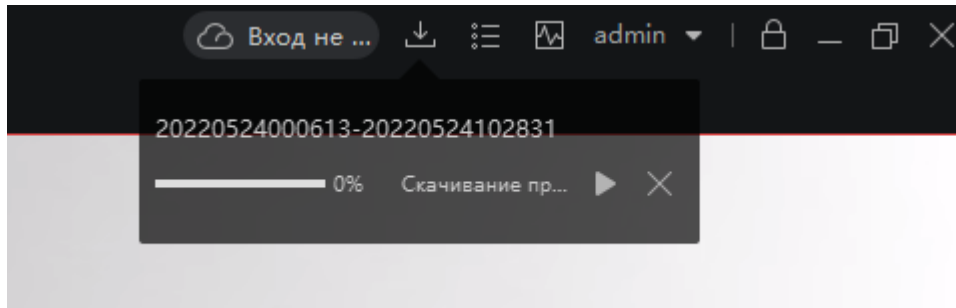
Что же в таком случае делать? Используем инструмент “Ножницы”!



Нажимаем на значок,  и видим что открылось новое окно, где требуется выбрать временной интервал для скачивания записи



Указываем нужный отрезок времени и затем нажимаем “Да”. В правом нижнем углу снова появится сообщение об ошибке скачивания. Но, теперь в правом верхнем углу мы теперь видим меню управления загрузками!



Останавливайте воспроизведение видео в клиенте, после чего возобновляйте скачивание нужного вам фрагмента архива.

С уважением, Hikvision Russia Support team.