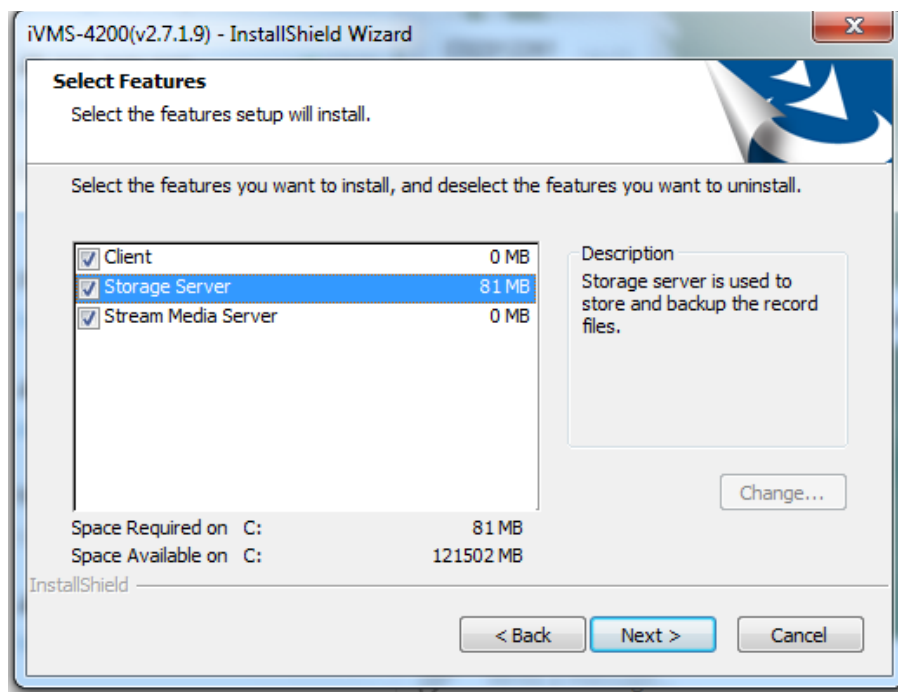


Настройка Storage Server

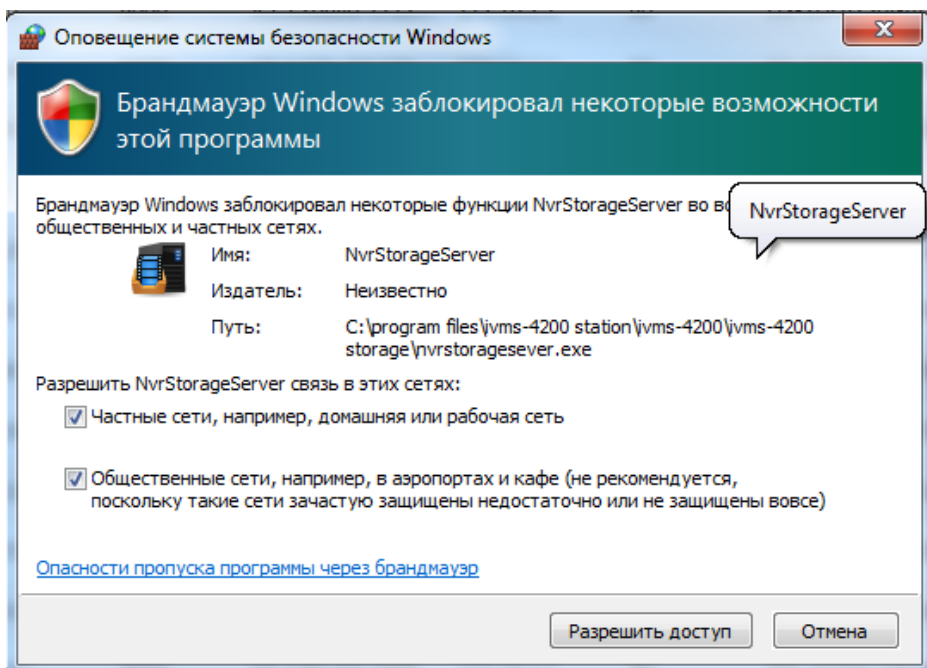
Сервер хранения позволяет осуществлять запись добавленных в IVMS-4200 камер на ПК. Ниже мы поэтапно расскажем как произвести его настройку. Обратите внимание на особенности работы данного программного обеспечения:

1. Это компонент IVMS-4200, **без запущенного клиента сервер не работает.**
2. Так как это клиентское ПО, **у него нет серверного функционала.** Подключиться удаленно к архиву не получится, он доступен только на том ПК, где осуществляется запись.
3. Работает только с устройствами, которые добавлены в клиент по IP. При подключении через облако настроить запись не удастся.
4. Данная инструкция предназначена для версий клиента 2.7.1.9 и более поздних.

Установка происходит вместе с основным клиентом.

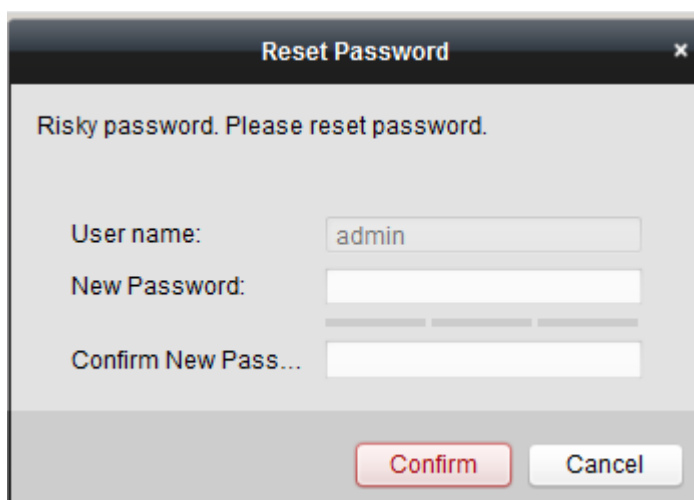


После установки, при первом запуске не забываем настроить исключения в установленном антивирусном ПО.

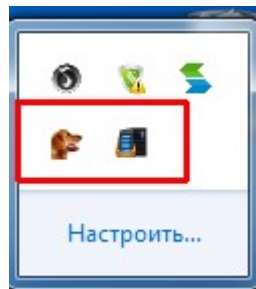


Теперь запускаем сервер хранения. Появится окно, в котором будет предложено придумать пароль. Минимальные требования — от 8 символов, лат. Буквы и цифры.

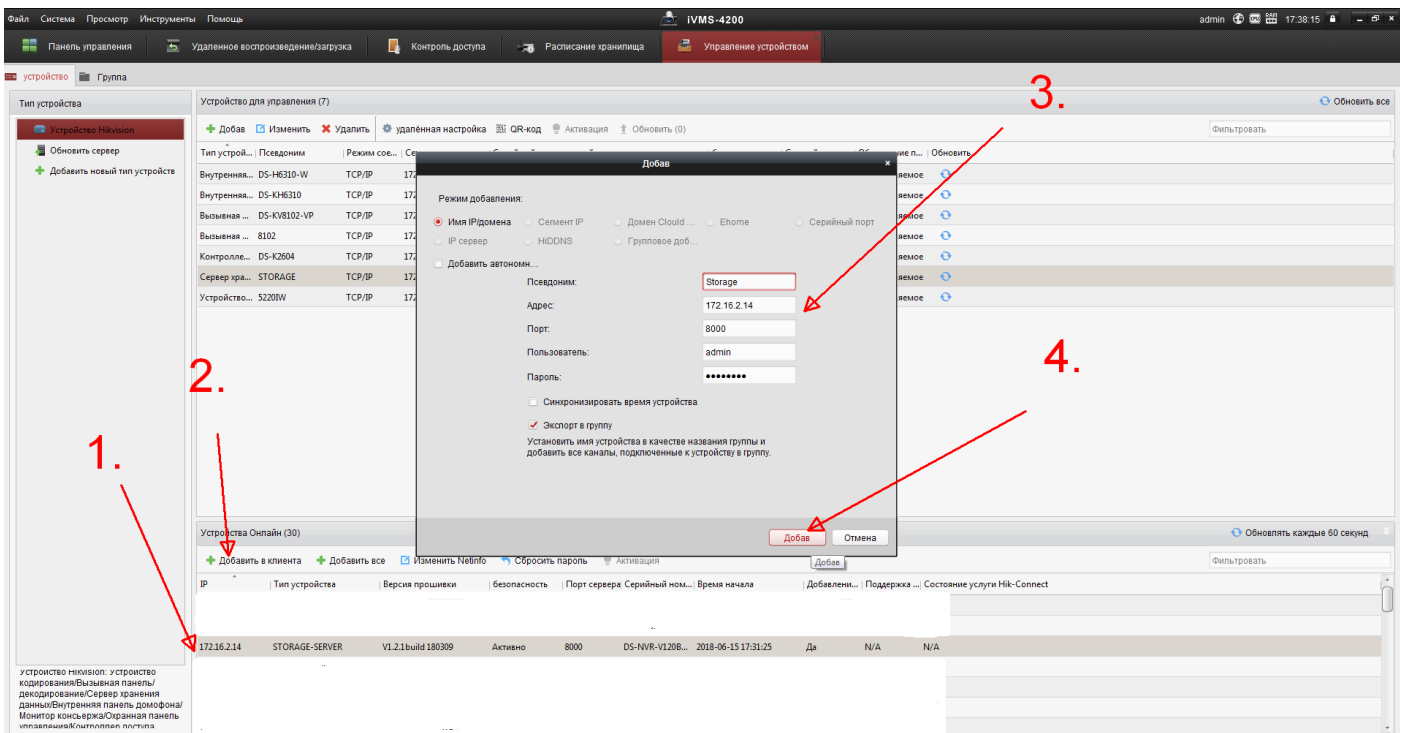
ВНИМАНИЕ! ЕСЛИ ВЫ ЗАБУДЕТЕ ПАРОЛЬ, ТО ПОТРЕБУЕТСЯ ПЕРЕУСТАНОВКА.



О том что сервер запущен, сообщают эти иконки в области уведомлений.



Теперь добавляем сервер в IVMS-4200 для настройки.

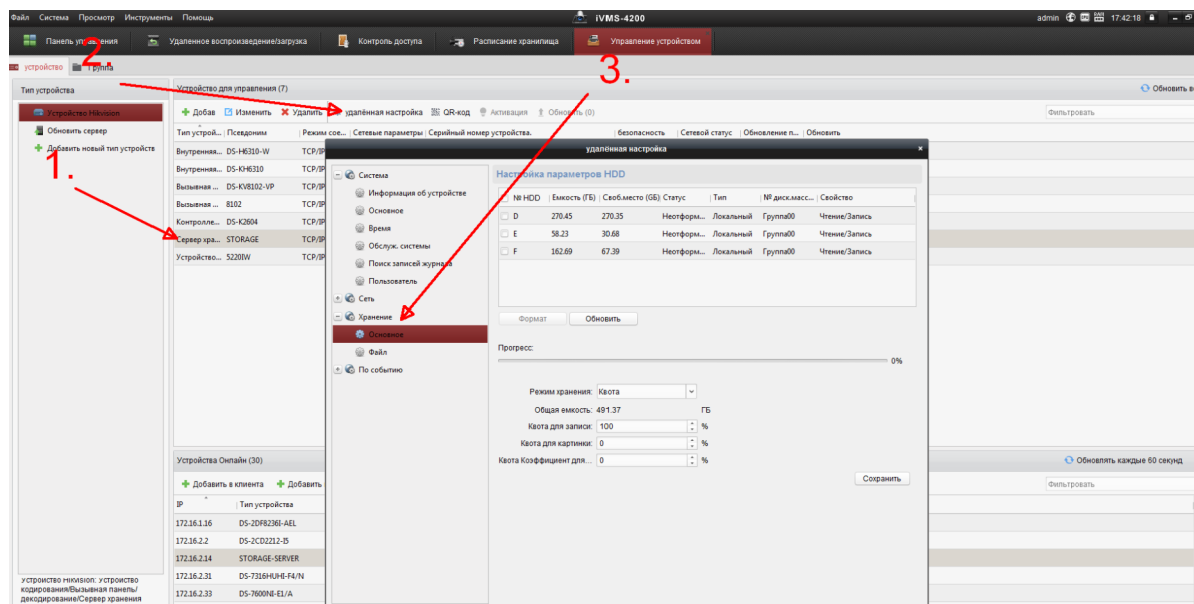


Если сервер запущен, но его нет в списке устройств онлайн, следует проверить настройки антивирусного ПО.

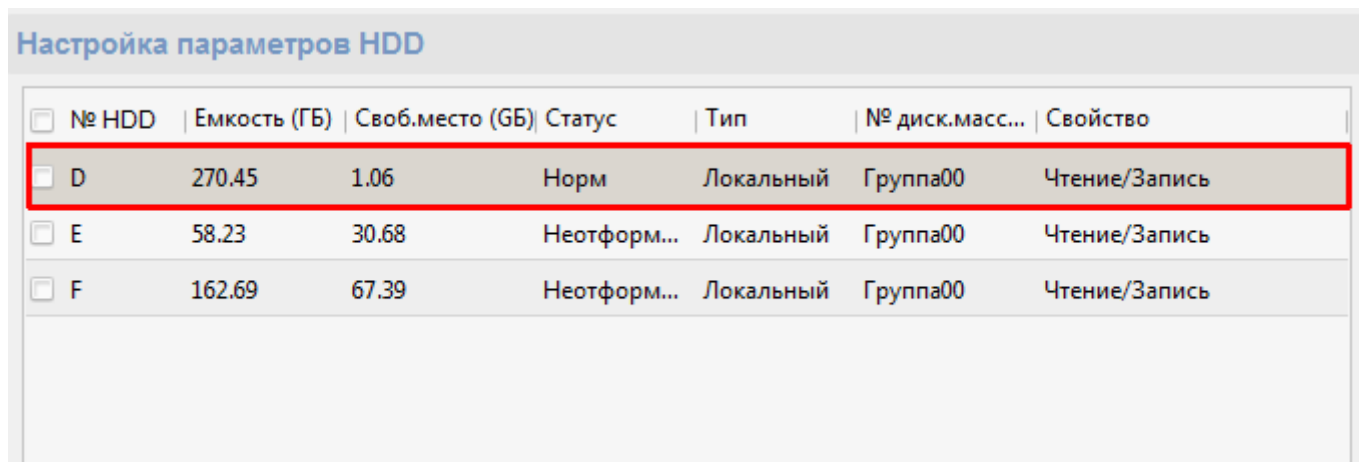
Теперь нам необходимо подготовить диск на который будет происходить запись. Программа отформатирует том целиком, так что настоятельно рекомендуем перенести с него важные файлы.

СИСТЕМНЫЙ ДИСК НЕ МОЖЕТ БЫТЬ ИСПОЛЬЗОВАН ДЛЯ ЗАПИСИ

Заходим в настройки сервера и открываем раздел управления дисками.



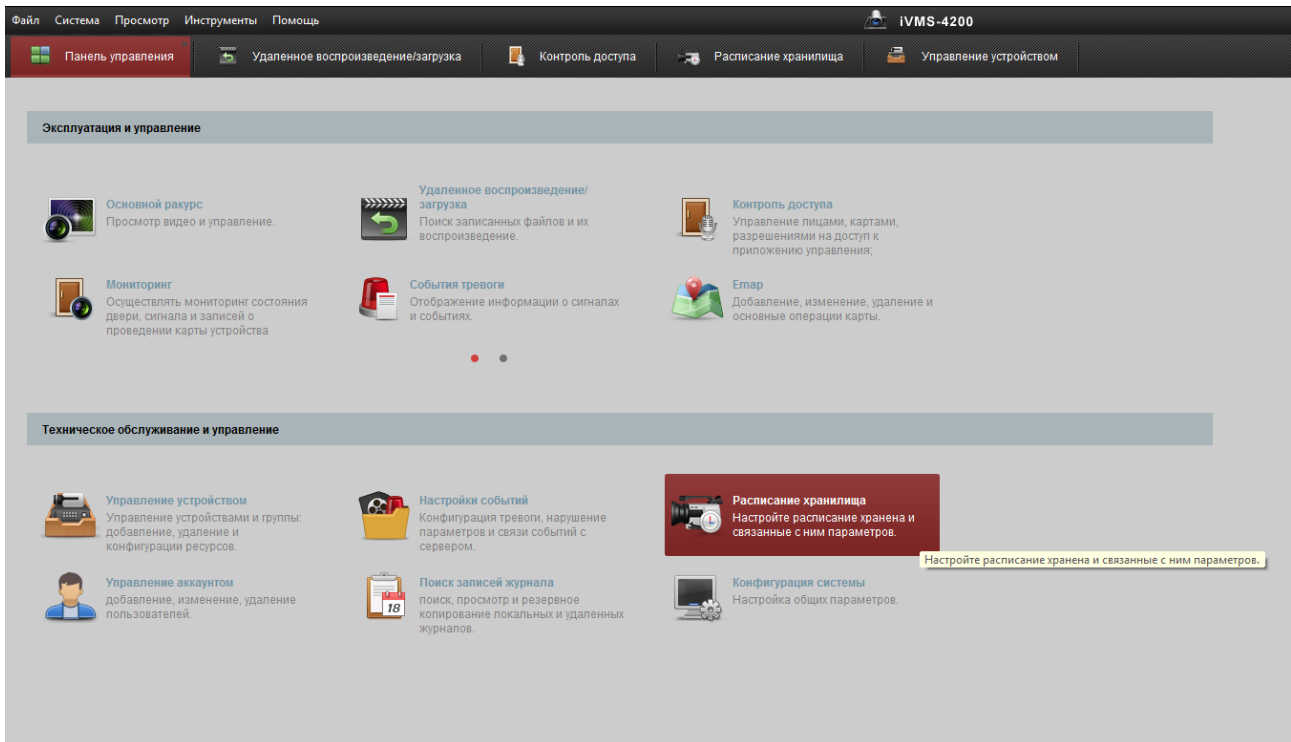
Указываем раздел в который будет происходить запись и форматируем его.



При форматировании диск будет заполнен пустыми файлами, в которые будет осуществляться запись. При этом будет использовано все свободное место. Это нормально.

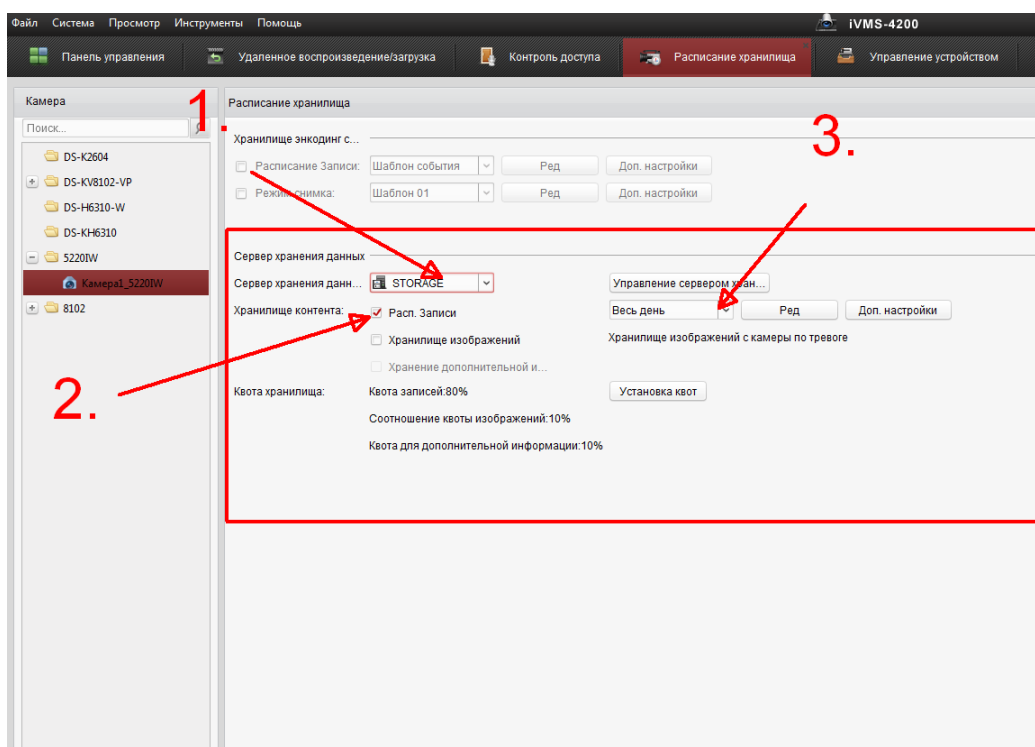
На данном этапе подготовка сервера хранения завершена. Переходим к настройкам расписания записи.

Возвращаемся на главную панель IVMS-4200 и открываем Расписание хранилища.

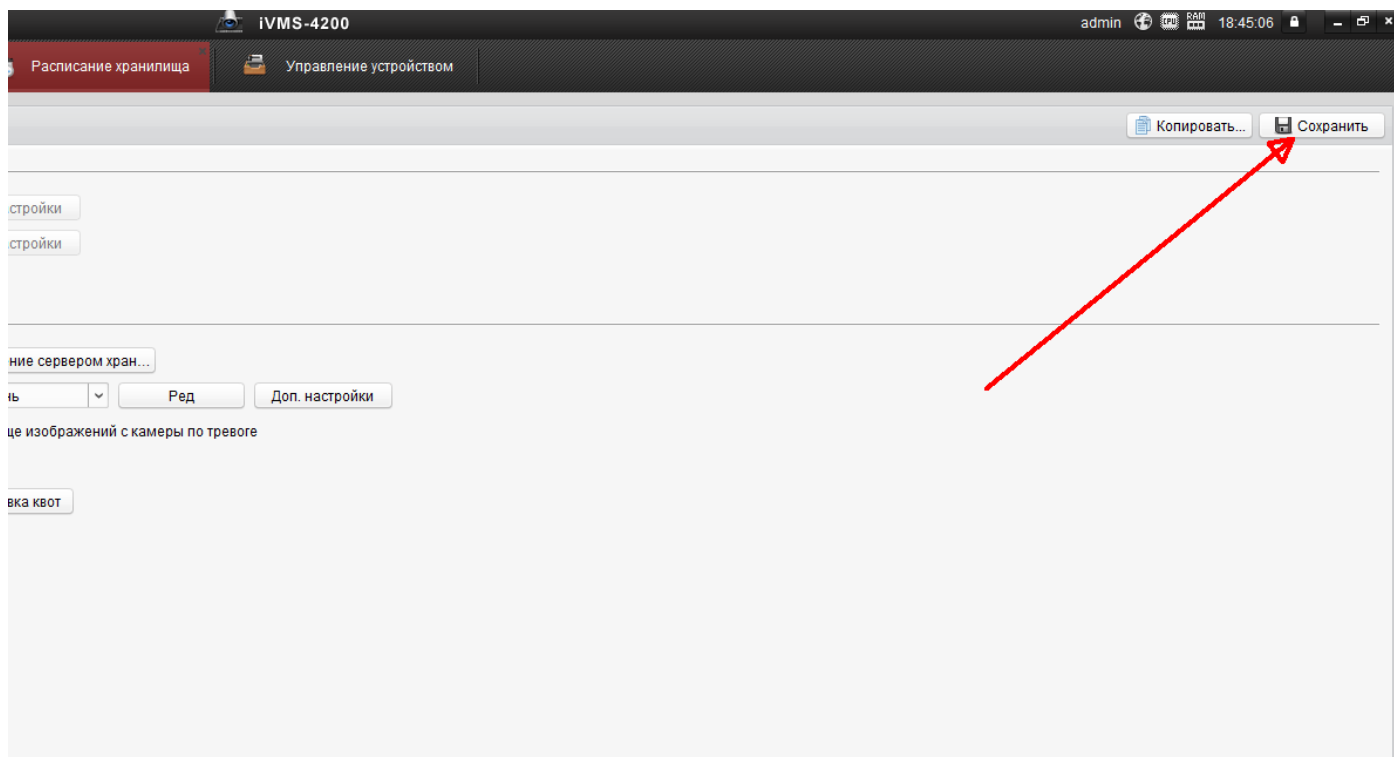


Теперь выбираем режим записи. В рамках данного ПО доступно 2 варианта: непрерывный и по событию.

При настройке записи по событию, не забывайте предварительно настроить на вашем устройстве ту службу, которая будет эту запись инициировать (детекцию движения, пересечения линии, вторжения в регион и т. д.)



После того как мы выбрали сервер хранения, включили и настроили расписание записи, не забываем сохранить сделанные нами настройки.



Архив вы сможете просмотреть в разделе «Удаленное воспроизведение»

Настройка завершена.

С уважением, Hikvision Russia Support Team.