

## Как добавить камеру в регистратор

*Перед началом обновите прошивку регистратора до актуальной.*

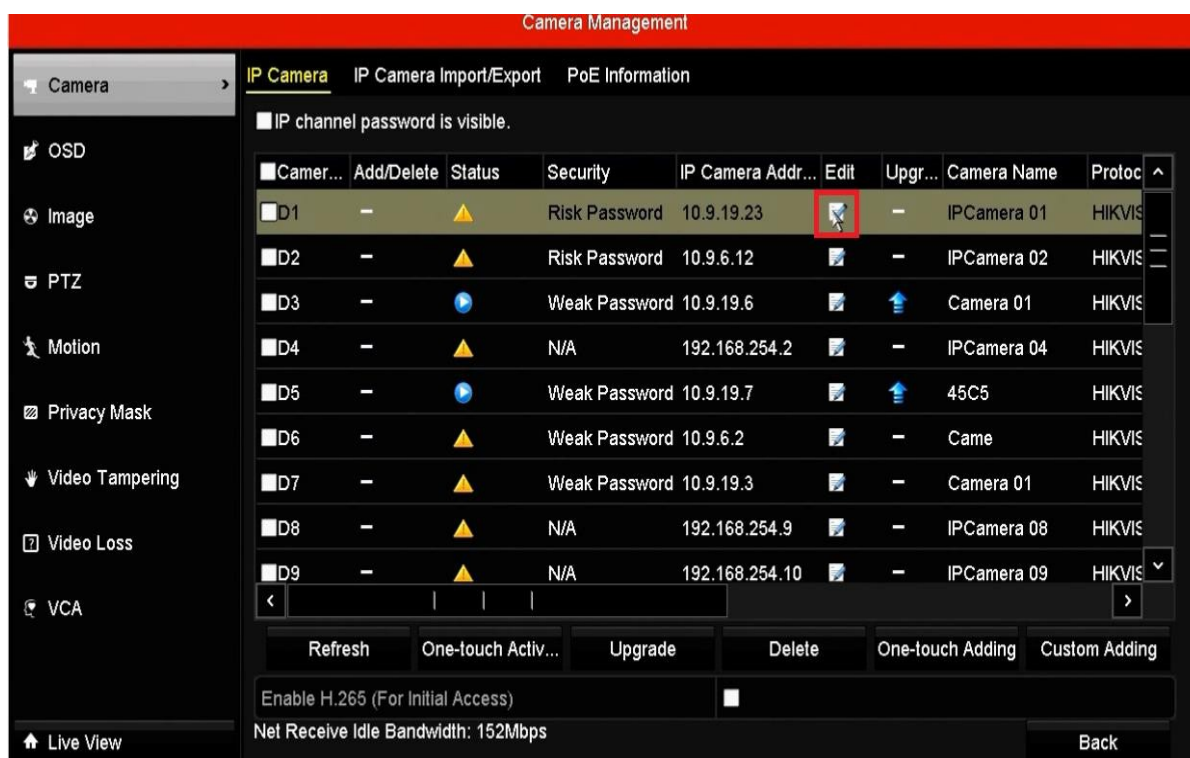
Камеру можно добавить в режиме Plug-n-play или Вручную. При добавлении в режиме plug-n-play убедитесь что пароли от учетной записи admin совпадают на регистраторе и камере.

Регистратор с PoE интерфейсами работает в 2х подсетях. Одна для внешнего LAN интерфейса, вторая для PoE портов. Эти подсети **не должны пересекаться**.

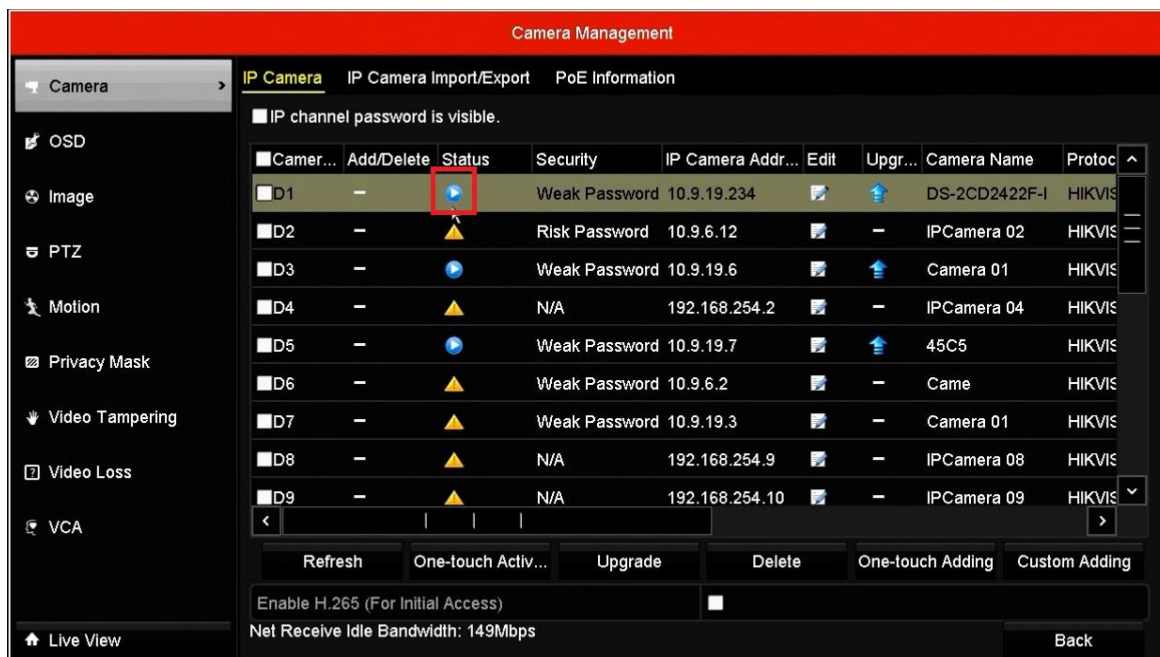
**Внимание!** - Режим Plug-n-play используется только для камер подключенных к PoE портам NVR, один PoE порт — одна камера!

### Как добавить камеру в NVR в ручном режиме:

1. Подключите камеру к PoE свитчу, к этому же свитчу подключите регистратор. Не забудьте настроить сетевые интерфейсы у камеры и регистратора (чтобы они находились в пределах одной подсети).
2. Зайдите в **Camera Management->Camera->IP Camera**, выберите канал и нажмите **Edit**.



3. Выберите тип добавления «Вручную» и введите IP адрес, логин и пароль от камеры.

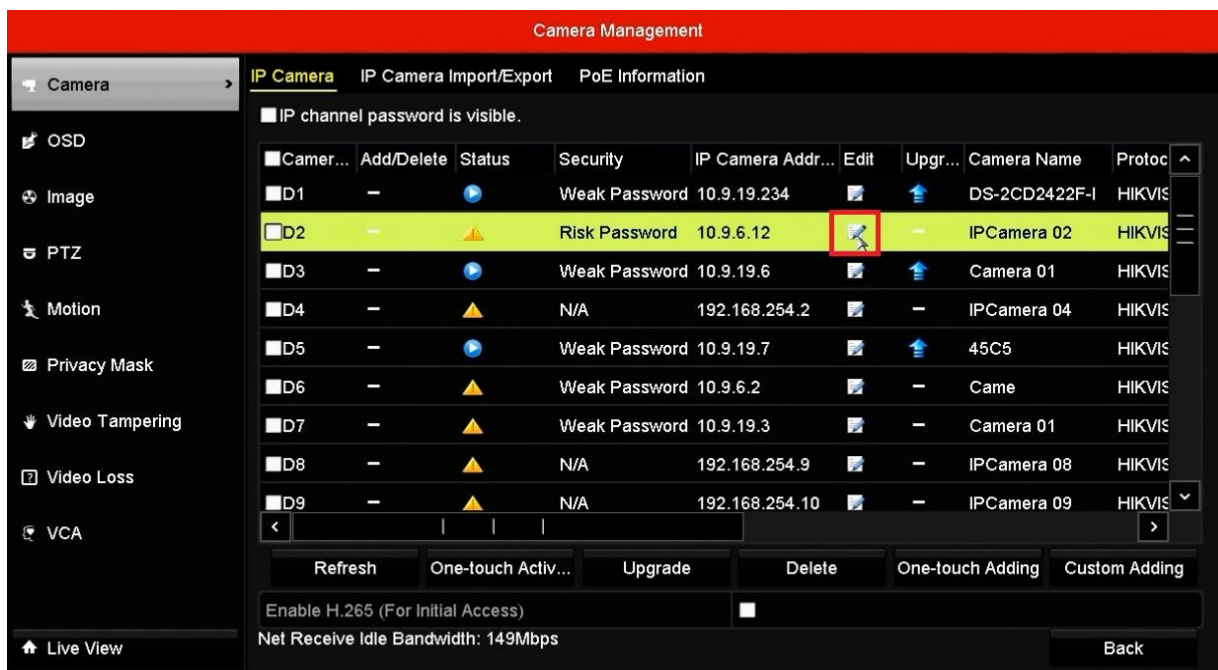


**Примечание:** Если вы добавляете камеру в ручном режиме, и камера подключена через свитч, то пароли на камере и регистраторе могут отличаться.

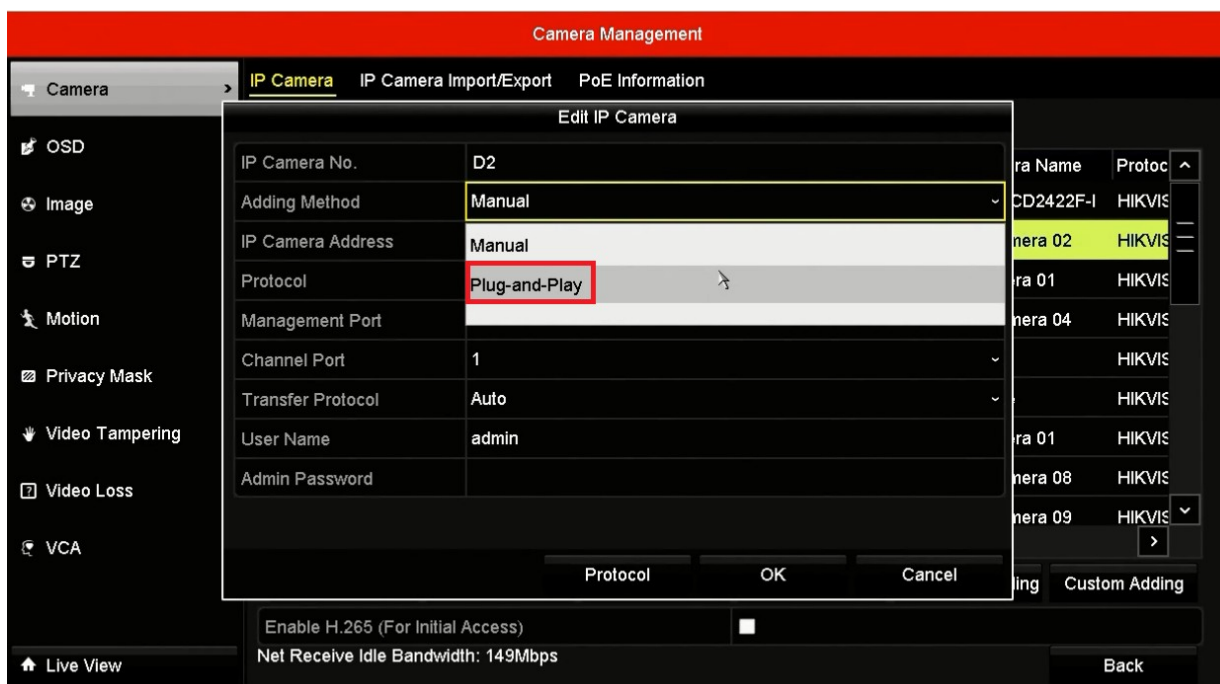
**Не нажимайте One-touch Adding если пароли на камере и регистраторе не совпадают.**

## Как добавить камеру в NVR с помощью режима Plug-n-Play.

1. Подключите камеру и регистратор. В данном примере камера подключена в порт 2. Используйте 8 жильную витую пару при подключении.
2. Заходим в **Camera Management** -> **Camera** -> **IP Camera**, выбираем канал D2 и ждем **Edit**



3. Выбираем метод добавления **Plug-n-Play** и ждем **OK**





## Внимание!

1. Убедитесь что у камеры и регистратора одинаковые пароли
2. Не нажимайте One touch Adding