

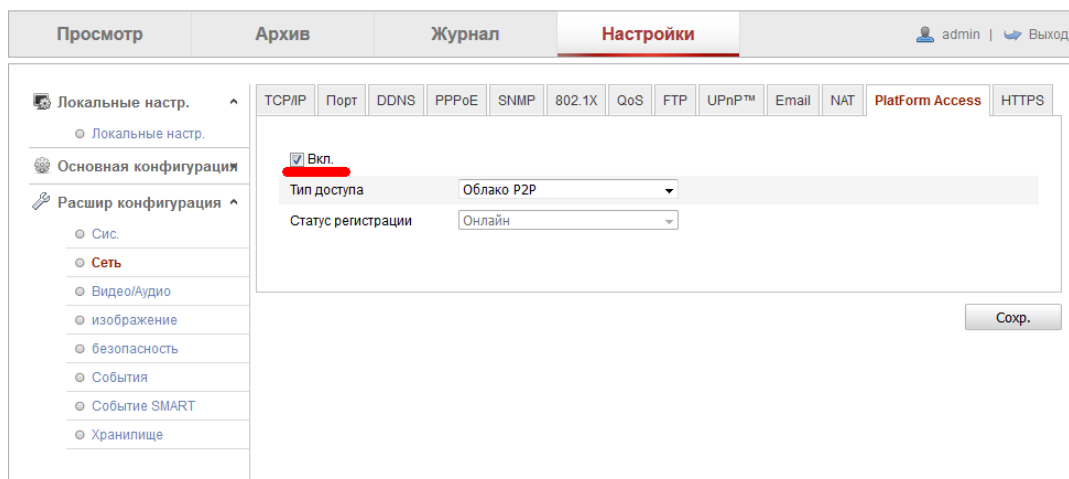
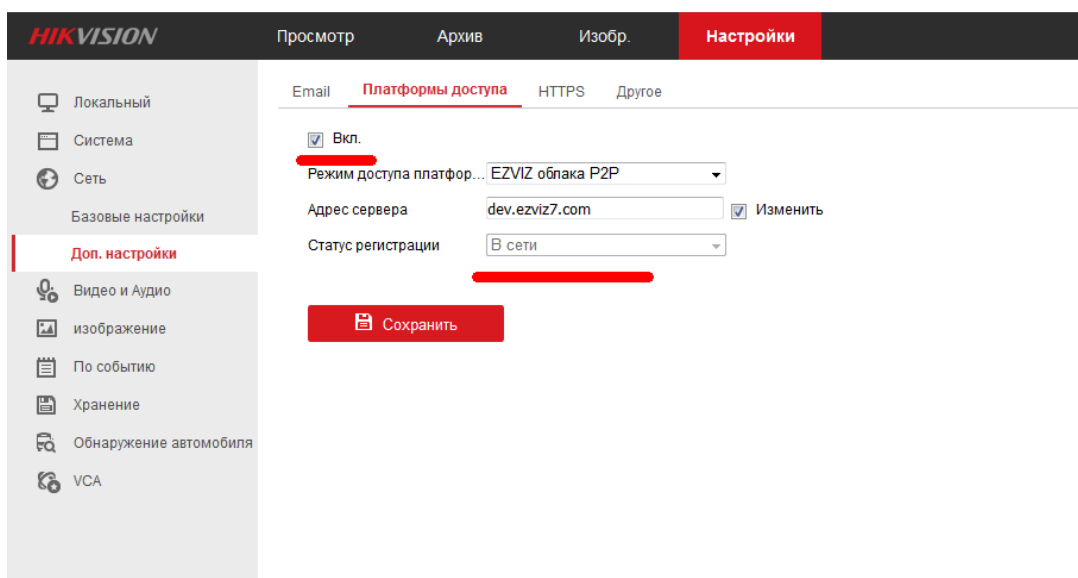
## Инструкция по подключению устройств в р2р сервис EZVIZ

(Перед добавлением необходимо зарегистрироваться на [www.ezvizlife.com](http://www.ezvizlife.com))

(Сайт использует для работы плагин, работает корректно в Firefox и IE)

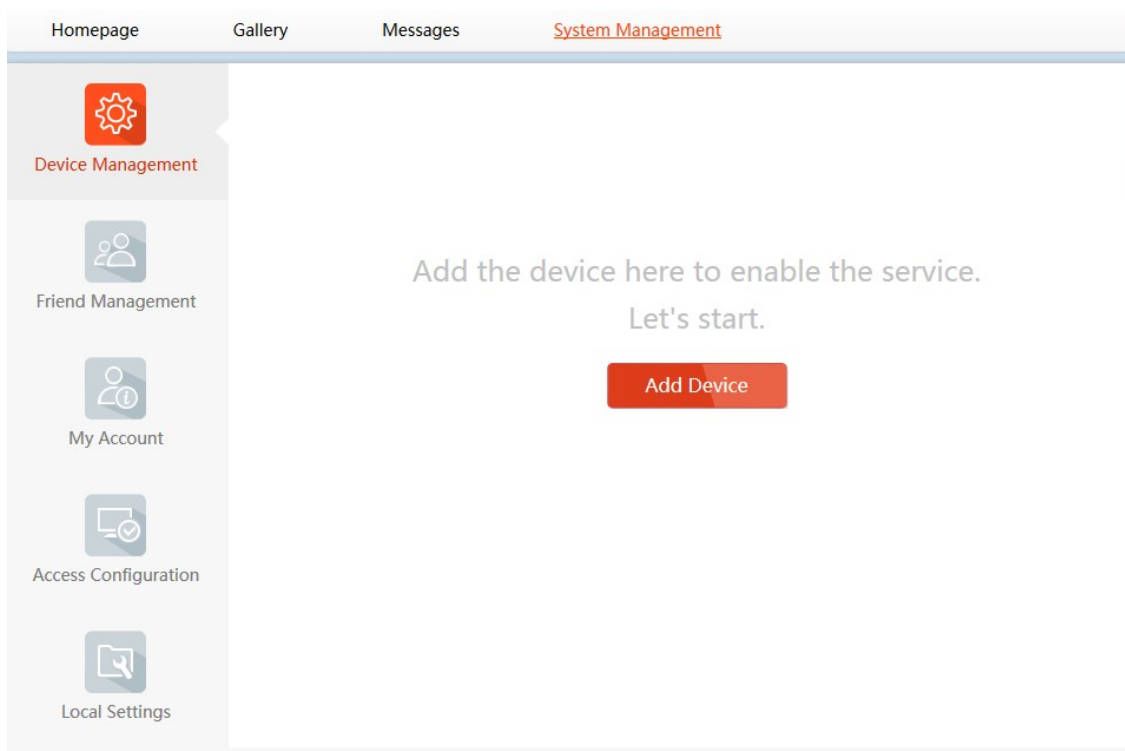
На данный момент сервис поддерживают камеры 2XX2 с прошивки 5.2.0. Камеры HiWatch на прошивках 5.3.0. Из PTZ камер поддерживаются модели DS-2DEXXXX. NVR и HD-TVI регистраторы с прошивки 3.0.8 а так же HiWatch n10X с прошивки 3.0.16

1. Прежде всего настройте сеть на устройстве (IP, маска, шлюз, DNS)
2. После чего убедитесь что сервис EZVIZ стал онлайн.



3. Заходим на созданный аккаунт в EZVIZ через [www.ezvizlife.com](http://www.ezvizlife.com)

4. Переходим в раздел System management и жмем кнопку Add Device



5. Рекомендуем добавлять устройство по серийному номеру,

DS72xxABXY/SN123456789ABCD**123456789**ABCD (вводим блок из 9 цифр)

Add device to the area below

Exit



If the device and computer are connected to the same router, both the adding modes are available. Otherwise, select Add by Serial No. to add the device.

Add Automatically

Add by Serial No.

Input the serial No. :


Input the device serial No. for search.

**0** devices are added.

## 6. Жмем кнопку „Добавить“

Add Automatically    Add by Serial No.

Input the serial No. :     Search



DS-2CD2142FWD-IS(528993759)

0 devices are added.


## 7. Для добавления потребуется ввести Verification code.

О том где его можно узнать будет написано в конце инструкции

93759    Search

Device Verification Code

Adding device with the serial No.of 528993759.Input the device verification code which is marked on the device label. Input ABCDEF if no verification code is provided.



Verification Code Sketch

Device Verification Code :

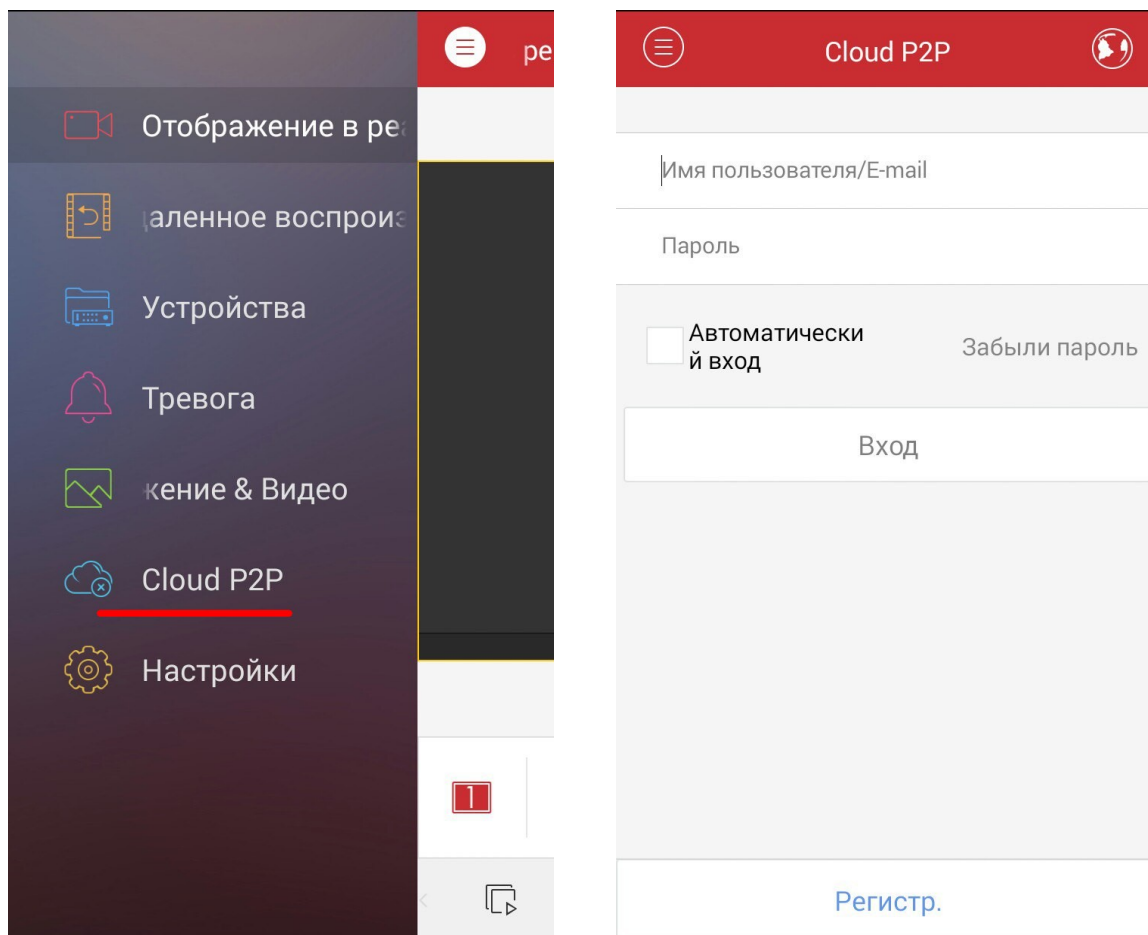
OK    Cancel

No device is added.

Поздравляем, устройство добавлено в вашу учетную запись.

Просматривать устройство вы можете как через браузер, так и через клиентское ПО.

### Добавление в IVMS-4500

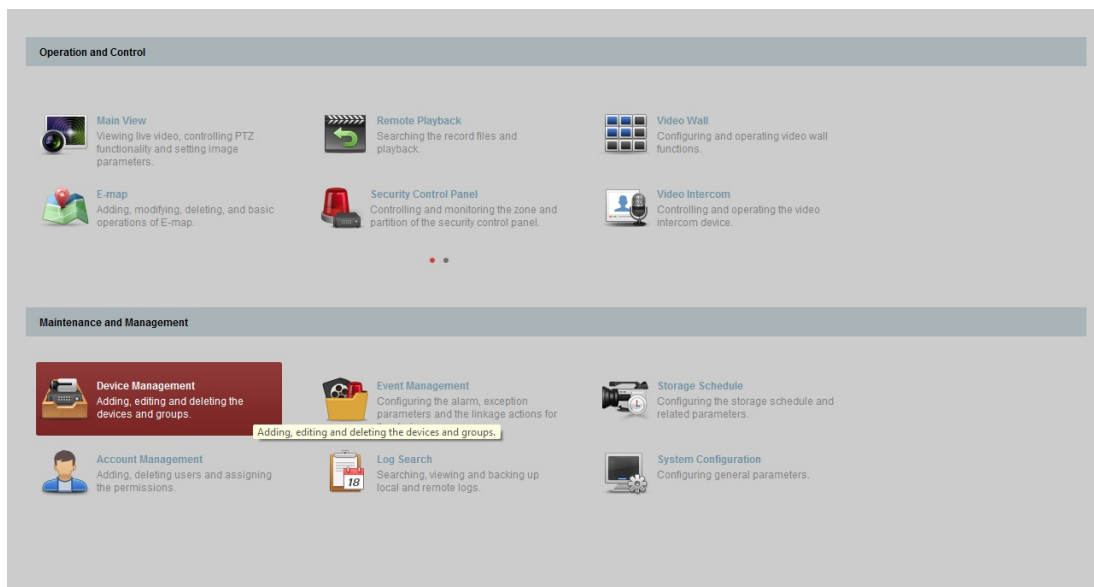


Так же для работы с p2p сервисом кроме IVMS-4500 вы можете использовать приложение Hik-Connect

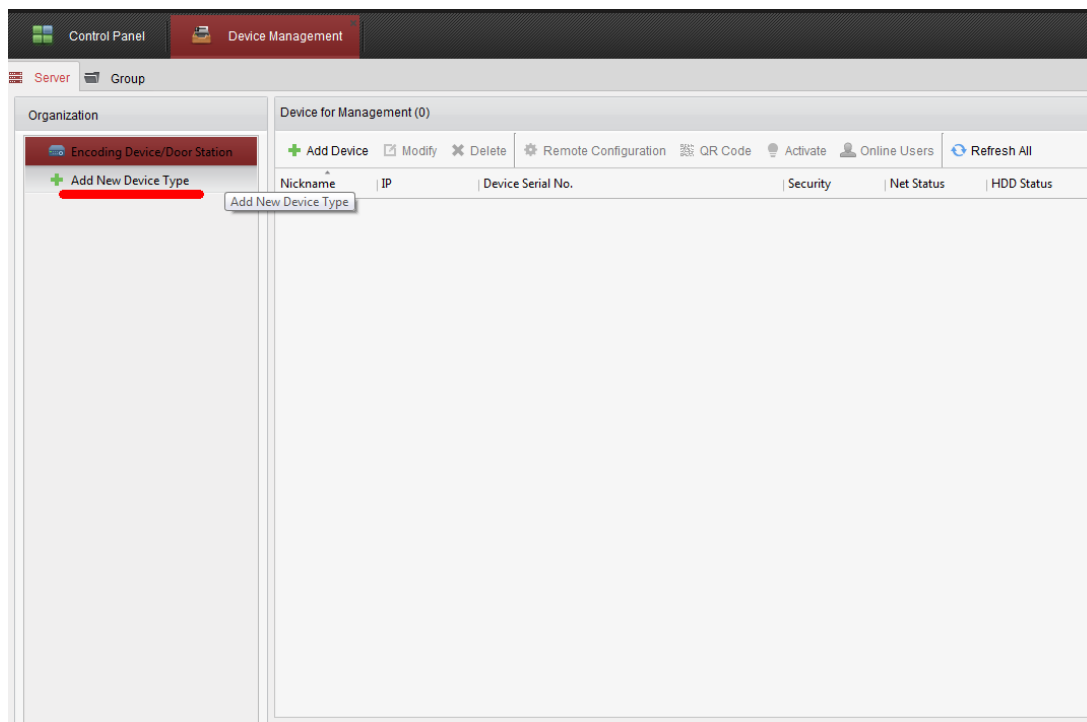
## Добавление в IVMS-4200

(доступно с версии 2.3.1.3)

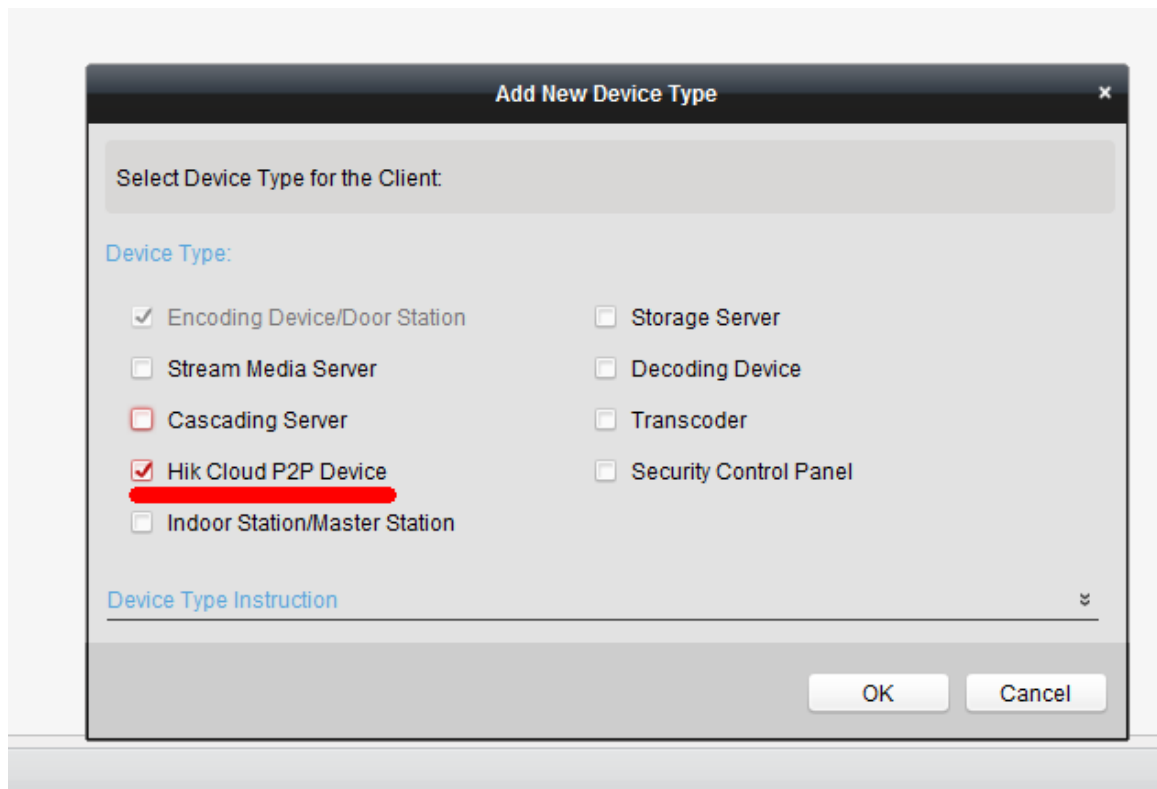
Открываем раздел управления устройствами



Выбираем „Добавить новый тип устройства“



Добавляем.



Вводим учетные данные аккаунта и просматриваем через основной ракурс.



## Как узнать EZVIZ verification code

### На камерах

1. На наклейке на самой камере.
2. С помощью SSH

В настройках безопасности камеры включаем SSH (по умолчанию выключен) и с помощью SSH клиента(к примеру [putty](#) ) подключаемся к камере. Для авторизации используйте логин и пароль от учетной записи admin

После авторизации вводим команду showKey (регистр важен)

```
BusyBox v1.2.1 Protect Shell (psh)
Enter 'help' for a list of davinci system commands.

# showKey
challenge code: PGJDJJ
operation code: 7dc5328e-37aa-11e6-8000-9a0000004175
authorization code: 877c51768ca848439550f7aa7bd94d9d
command key: 5f021855d655444d
permanent code(enable): PGJDJJ
permanent code default: PGJDJJ
user id: 173561c681234f0c

# █
```

## На регистраторах

При прямом подключении к регистратору (мышка+монитор)

### ВНИМАНИЕ!

На регистраторах HiWatch n104 n108 n116 код подтверждения не указан! Если поле пустое — придумайте код, 6 латинских букв. Пока не задан код подтверждения — сервис будет оффлайн!

