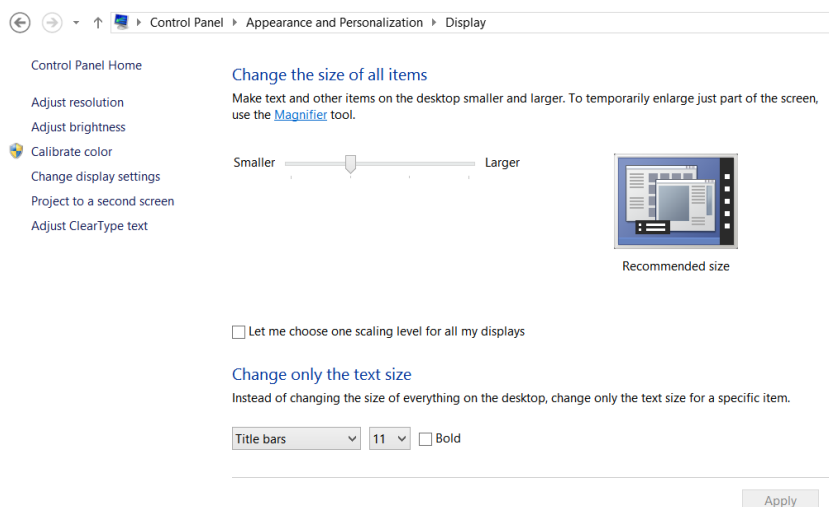


## Проблема с размером видео в IVMS-4200

Иногда после установки программы при отображении в Основном ракурсе и Воспроизведении записей изображение с камер выводится не в полный размер окна



Один из вариантов решения проблемы — установить размер иконок и текста в windows любой кроме наименьшего (smaller)



*Так же можете попробовать следующий вариант:*

1. Закройте IVMS-4200.
2. Найдите файл MultimediaComm.dll в папке IVMS-4200.  
C:\Program Files\IVMS-4200 Station\IVMS-4200\IVMS-4200 Client\RunInWin32
3. Скопируйте файл с заменой в вышестоящую папку.  
C:\Program Files\IVMS-4200 Station\IVMS-4200\IVMS-4200 Client
4. Откройте программу.

*И третий вариант, отключите масштабирование в свойствах ivms-4200.exe*

