

SADP не видит устройство

Если в SADP не отображаются устройства Hikvision в локальной сети.

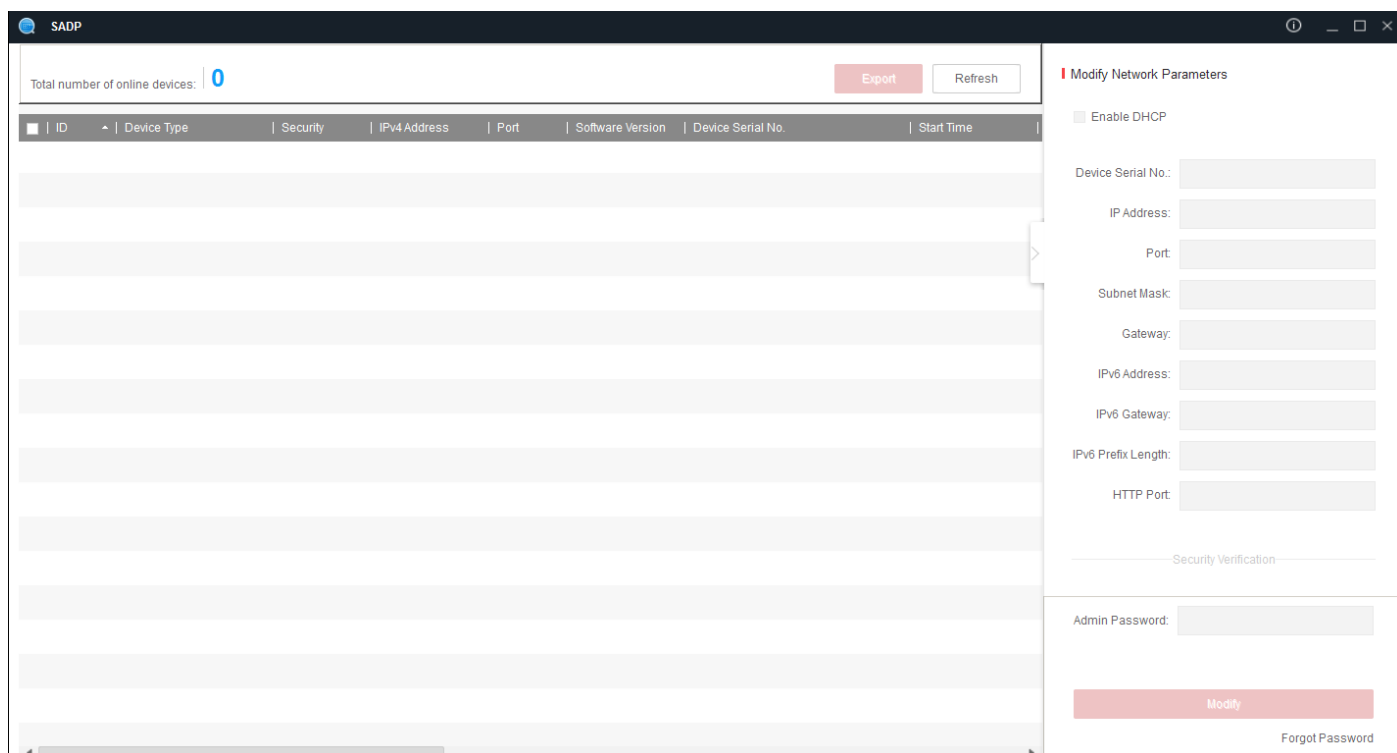


Иллюстрация 1: SADP не отображает устройства в локальной сети

Для начала попробуйте отключить все антивирусы и фаерволлы, если это не помогло, то одной из причин может быть ошибка в работе сетевого сканера Winpcap.

Попробуйте переустановить сам сканер скачав свежую версию по ссылке <http://www.winpcap.org/>. После этого перезагрузите компьютер и попробуйте снова открыть SADP.

Если SADP не отображает только некоторые устройства или единственное устройство. Проблема может быть связана с некорректной загрузкой самого устройства или повреждением его прошивки.

В таком случае, проверьте целостность кабеля, реагирует ли камера на закрытие датчика освещения включением ИК подсветки? Если камера реагирует, но в SADP камера по прежнему не видна, попробуйте перепрошить камеру с использованием сервера TFTP

Инструкция [по ссылке](#)